



MX 16

Gaswarnzentrale



Produktvorstellung

Die MX16 ist eine kompakte 1-Kanal-Gaswarnzentrale zum Anschluss von Digital- oder Analogtransmittern zur kontinuierlichen Detektion und Überwachung der Atmosphäre auf potenzielle Gasgefahren. Das System ermöglicht die Verarbeitung von 4-20 mA, ON/OFF oder Digitalsignalen.

Ausstattungsmerkmale

- Analoge oder digitale Gaswarnzentrale.
- Preiswert mit einfacher Installation.
- 1-Kanal-Konfiguration mit einer Transmittereinheit.
- Integrierte Relais.
- RS485 Modbus Signalausgang MODBUS RTU (optional).



MX 16

Gaswarnzentrale

Das MX16 Gaswarnsystem wurde u.a. speziell für den Einsatz in MRT Räumen (in Kombination mit CTX300 O₂ Helium resistent), Laboren, Lagerstätten, Heizungsräumen sowie Brauereien oder Batterieladestationen entwickelt und schließt das Risiko von Gasgefahren durch die Detektion toxischer, anoxischer oder explosiver Gase in der Atmosphäre aus. Minimale Baugröße, einfache Installation und zuverlässiger Betrieb sind die Hauptmerkmale des Systems. Die MX16 ist in Kombination mit den Digitaltransmittern OLCT10N, iTrans2, OLCT80, Meridian oder OLCT710 sowie weiterer Analogtransmitter zur individuellen Zielgasdetektion einsetzbar und erfüllt die europäischen Standards

4" graphisches LCD mit Hintergrundbeleuchtung

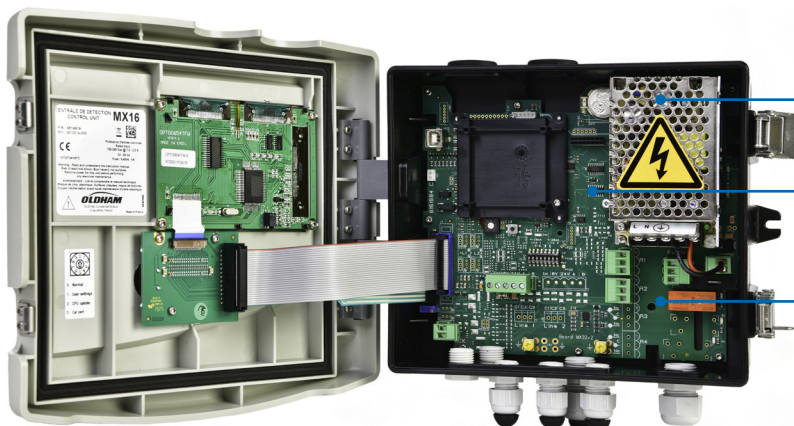
Smart Taster zur einfachen Bedienung des multilingualen Gerätemenüs.



5 programmierbare Ereignisse

Spannverschluss (sicherbar)

Einfache Installation: erfordert nur die Spannungsversorgung zur Gaswarnzentrale und das Kabel zum Transmitter (bereits im Lieferumfang der Easy Duo Ausführung inkludiert). Die Versionen MX16Nxxxx und Axxxx sind werksseitig vorkonfiguriert – eine zusätzliche Systemsoftware ist nicht erforderlich. Die MX16 00X00 Ausführungen können über die optional verfügbare COM16 Software individuell parametrierbar werden.

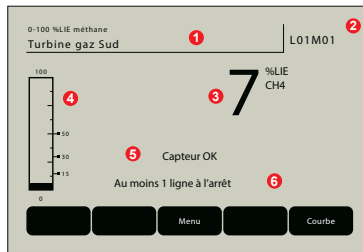


Spannungsversorgung 100-240 VAC

RS485 Modbusmodul (optional)

2 x frei programmierbare Relais +
1 x Systemfehlerrelais

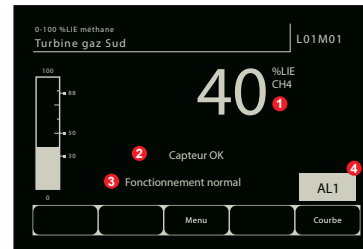
Betriebsanzeige



- 1 – Messbereich, Gasart, Messstellenbezeichnung
- 2 – Transmitteradresse
- 3 – Momentanwert mit Einheit und Gasart
- 4 – Balkenanzeige mit Alarmschwellen
- 5 – Transmitterstatus (OK/AUS/STÖRUNG)
- 6 – MX16 Statusinformation

Alarmanzeige

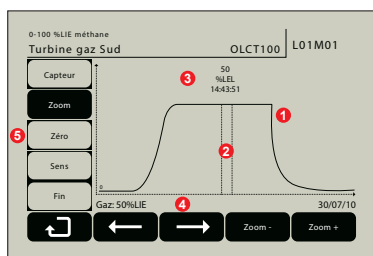
Invertierte Anzeige im Alarmzustand zur sofortigen Erkennung der Messstelle.



- 1 – aktueller Messwert mit Einheit und Gasart
- 2 – Transmitterstatus (OK/AUS/STÖRUNG)
- 3 – MX16 Statusinformation
- 4 – Alarmstatus Transmitter

Kalibrierkurve

Vereinfachtes und zeitsparendes Kalibrierverfahren (nicht intrusive Justierung und 1-Personen-Kalibrierung).



- 1 – Kalibrierverlaufskurve
- 2 – Cursor für Empfindlichkeitsjustage
- 3 – Messwert
- 4 – Kalibriergaskonzentration
- 5 – Transmitterauswahl, Nullpunkt und Empfindlichkeit

Datenspeicher

Standardmäßig speichert die MX16 Gaswarnzentrale bis zu 512 Alarmereignisse, 512 Störmeldungen und 512 Systemereignisse.

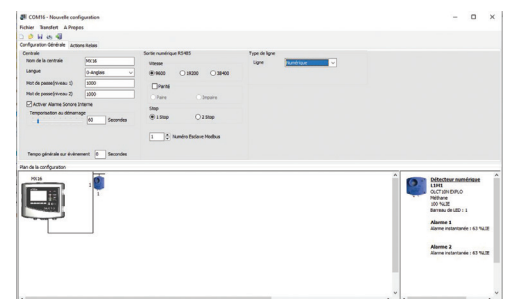
Alarmes gaz					
Turbine gaz Sud	AL1	ON	13 01 10	18 22 19	
Turbine gaz Sud	AL2	ON	13 01 10	18 22 19	
Turbine gaz Sud	AL1	OFF	13 01 10	18 22 31	
Turbine gaz Sud	AL2	OFF	13 01 10	18 22 31	

Konfiguration:

Messstellenbezeichnung
 Alarmschwellen
 Passwortschutz
 Digitalausgang
 Sprachauswahl

COM 16 - Software

(nur für konfigurierbare MX16 Versionen – MX16-00X00)



Programmierung von Transmittertyp, Signaleingang und Zielgas einschließlich O₂, CO₂, CH₄, LPG, H₂.
 Anwenderfreundliche Parametrierung der Relais, Konfiguration des optional verfügbaren RS485 Ausgangs, Alarmverzögerung, Anpassung akustischer Alarme (Quittierung, Reaktivierung, Evakuierung).

Bestellinformationen

Bestellnummer	MX16 Gaswarnzentrale konfigurierbar via COM16 Software
MX16-0-0-0-0-0	MX16** Gaswarnzentrale Ausführung digital oder analog
MX16-0-0-1-0-0	MX16** Gaswarnzentrale Ausführung digital oder analog + RS485 Modul
Bestellnummer	MX16 Gaswarnzentrale Digitalversion Easy Duo Set mit Transmitter + Kabel
MX16-N-1-0-0-0	EASY DUO* MX 16 Gaswarnzentrale digital mit OLCT 10N O ₂ (0-30.0 Vol.%) 2 Jahre Betriebszeit
MX16-N-1-1-0-0	EASY DUO* MX 16 Gaswarnzentrale digital mit OLCT 10N O ₂ (0-30.0 Vol.%) 2 Jahre Betriebszeit + RS485 Digitalausgangsmodule
MX16-N-2-0-0-0	EASY DUO* MX 16 Gaswarnzentrale digital mit OLCT 10N CO ₂ (0-5.0 Vol.%)
MX16-N-2-1-0-0	EASY DUO* MX 16 Gaswarnzentrale digital mit OLCT 10N CO ₂ (0-5.0 Vol.%) + RS485 Digitalausgangsmodule
Bestellnummer	MX16 Gaswarnzentrale Analogversion ohne Transmitter
MX16-A-3-0-0-0	MX16** Gaswarnzentrale analog, 1-Kanal 4-20 mA, Konfiguration O ₂ (0-30.0 Vol.%)
MX16-A-3-1-0-0	MX16** Gaswarnzentrale analog, 1-Kanal 4-20 mA, Konfiguration O ₂ (0-30.0 Vol.%) + RS485 Digitalausgangsmodule
MX16-A-4-0-0-0	MX16** Gaswarnzentrale analog, 1-Kanal 4-20 mA, Konfiguration CO ₂ (0-5.0 Vol.%)
MX16-A-4-1-0-0	MX16** Gaswarnzentrale analog, 1-Kanal 4-20 mA, Konfiguration CO ₂ (0-5.0 Vol.%) + RS485 Digitalausgangsmodule
MX16-A-5-0-0-0	MX16** Gaswarnzentrale analog, 1-Kanal 4-20 mA, Konfiguration CH ₄ (0-100% UEG)
MX16-A-5-1-0-0	MX16** Gaswarnzentrale analog, 1-Kanal 4-20 mA, Konfiguration CH ₄ (0-100% UEG) + RS485 Digitalausgangsmodule
MX16-A-6-0-0-0	MX16** Gaswarnzentrale analog, 1-Kanal 4-20 mA, Konfiguration LPG (0-100% UEG)
MX16-A-6-1-0-0	MX16** Gaswarnzentrale analog, 1-Kanal 4-20 mA, Konfiguration LPG (0-100% UEG) + RS485 Digitalausgangsmodule
MX16-A-7-0-0-0	MX16** Gaswarnzentrale analog, 1-Kanal 4-20 mA, Konfiguration H ₂ (0-100% UEG)
MX16-A-7-1-0-0	MX16** Gaswarnzentrale analog, 1-Kanal 4-20 mA, Konfiguration H ₂ (0-100% UEG) + RS485 Digitalausgangsmodule

*inklusive 10 Meter Transmitterkabel MPI22a . ** Gaswarnzentrale ohne Transmitter Melder.

MX 16

Gaswarnzentrale

Konfigurationsbeispiele



technische Spezifikation

MX16 Gaswarnzentrale

Abmessungen (HxBxT)	265 x 266 x 96 mm (10.4 x 10.5 x 3.8")
Schutzklasse	IP55
Kabeleinführungen	3 x M16 Kabelverschraubung 4 bis 8 mm ² 2 x M20 Kabelverschraubung 6 bis 12 mm ²
Display	LCD mit Hintergrundbeleuchtung und Smart Tastern Display im Graustufenmodus bei Systemfehler Balkendiagramm mit Alarmschwellen
visuelle Anzeige	6 x LEDs 5 x LEDs für Transmitterstatus 1 x LED für Sammelstörung 1 x LED für Spannungsversorgung
Taster	5 x Smart Taster 1 x Taster Alarmbestätigung/Reset
Betrieb	
Betriebstemperatur	-20°C bis +50°C (-4°F bis +112°F)
Lagertemperatur	-20°C bis +50°C (-4°F bis +122°F)
Feuchtigkeit	5 bis 95% rH
Spannungsversorgung	100 bis 240 VAC 50-60Hz (35W)
Leistungsaufnahme	250 mA max. (ohne Transmitter)
Messlinien	
Digitalleitung	1 x für OLCT10N, iTrans2, OLCT80, Meridian oder OLCT710 RS485 Kommunikation, proprietäres Protokoll, 9600 Baud 2 verdrehte Aderpaare engmaschig geschirmt
Analogkanal	1 x 4-20 mA 0-23 mA Analogsignal (= 4-20mA Sensormessbereich) 120 Ω Lastwiderstand 2 oder 3 Draht Installation (sensorabhängig)
Ausgang maximal	0.42 A @ 50°C bis 1.0A @ 30°C mit internem Netzteil

Alarme

Kanal 1	4 x Alarmschwellen (A1, A2, Messbereichsüberschreitung, Messbereichsunterschreitung) + 1 x Systemfehler. Konfigurierbare Alarmschwellen für A1 und A2 – manuelle Quittierung. Standardalarmkonfiguration *: • O ₂ Sauerstoffminderung • CO ₂ /CH ₄ /LPG/H ₂ : Konzentrationsanstieg * für EASY DUO und werksseitig konfigurierte MX16-N oder A Versionen.
---------	---

Signalausgänge

integrierte Relais	2 x Alarmrelais + 1 x Systemfehlerrelais (fest konfiguriert) - positive Sicherheit Trockenkontaktrelais, RCT, 5A/250 VAC - 30 VDC
Digitalausgang	RS485 Modbus RTU
Zulassungen	
EMC	in Übereinstimmung mit EN 50270:2015
Niederspannung	in Übereinstimmung mit EN 61010-1:2010

Die von Teledyne Oldham Simtronics zur Qualitätssicherung und Verbesserung unserer Produkte gestarteten Programme, erfordern eine kontinuierliche Bewertung unserer Produkte. Die Informationen in diesem Merkblatt können sich daher ohne Vorankündigung ändern und stellen keine Produktspezifikation dar. Bitte wenden Sie sich an Teledyne Oldham Simtronics oder deren Vertreter, wenn Sie weitere Informationen benötigen.



AMERICAS
14880 Skinner Rd
Cypress, TX 77429 USA
Tel.: +1 713-559-9200
Fax: +1 281-746-6034

EMEA
Teledyne Oldham Winter GmbH
Gernotstraße 19
44319 Dortmund, Deutschland
Tel.: +49 231 9241-0

ASIA PACIFIC
Room 2722,
275 Ruiping Road
Xuhui District, Shanghai
China
Tel.: +86-134 8229 5057